

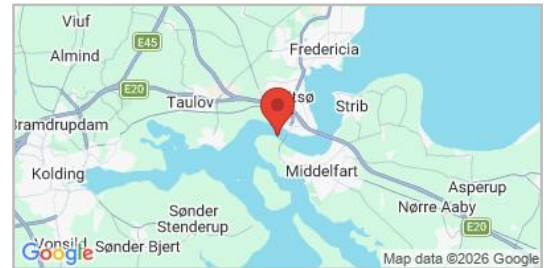
Søspejderne

ID: 1504

Naturdyk

Position & Dybde

Breddegrad (ED50)	Længdegrad (ED50)
55:31,10N	9:42,15E
Dybde (top)	Dybde (bund)
N/A	33m
GPS (ED50)	GPS (WGS84)
55:31,10N 9:42,15E	55:31,061N 9:42,074E
Stævnretning	Afstand til kyst
N/A	0,1 km



55,5177°N, 9,7012°E

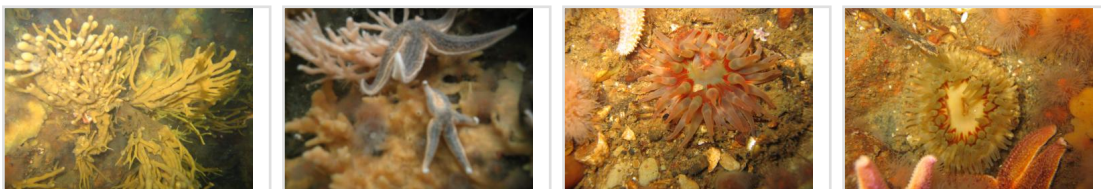
Beskrivelse

Meget køn natur. Typisk Lillebælt fauna, og der bliver meget hurtigt dybt. Sten og lerbund. Find: Kør fra Middelbart mod den gamle Lillebæltsbro, lige før broen drejes til venstre ned mod Lillebælt. Se Fyns Uv-guide nr 27 Rettet den 17/12-1992. \$UVGU\$92\$

Sidst rettet af: DykInfo

Dato: 01-01-1753

Billeder (12)

[+8 flere](#)

Åbn vraget på din mobil

Scan QR-koden med din mobil for at åbne vraget direkte på vragguiden.dk

www.vragguiden.dk/vrag/1504

