

# Herta

ID: 1648

[OK] Verificeret position

Sikker pos.

## Position & Dybde

Breddegrad (ED50)	Længdegrad (ED50)
<b>55:40,15N</b>	<b>10:04,63E</b>
Dybde (top)	Dybde (bund)
<b>18m</b>	<b>21m</b>
GPS (ED50)	GPS (WGS84)
<b>55:40,15N 10:04,63E</b>	<b>55:40,115N 10:04,556E</b>
Stævnretning	Afstand til kyst
<b>360</b>	<b>4,3 km</b>



55,6686°N, 10,0759°E

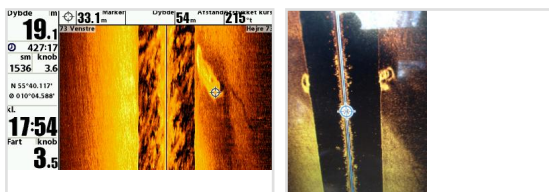
## Beskrivelse

Kilde:\$.Syddjyllands UV-Guide Nr V16 Position.: 55:40.12-15 NB 10:04.62-65 EL ligger i retning N-S. Også kaldet Tyskeren. Tysk stålkuf på ca 80 Brt. Stålskrog, der står ret på bunden. Vraget nedsprængt til ca 2 meters højde. Vraget er ca 15 meter lang og 6 meter bredt. Midt på vraget står stadig et stykke af masten. Der kan være torsk på vraget. (c) Rettet den 03/04-1997. ANDERS CLAUSEN

Sidst rettet af: DykInfo

Dato: 01-01-1753

## Billeder (2)



## Åbn vraget på din mobil

Scan QR-koden med din mobil for at åbne vraget direkte på vragguiden.dk

[www.vragguiden.dk/vrag/1648](http://www.vragguiden.dk/vrag/1648)

