

# Rikkeline

ID: 2249

[OK] Verificeret position

Bekræftet pos.

## Position & Dybde

Breddegrad (ED50)

**56:06,64N**

Længdegrad (ED50)

**11:12,06E**

Dybde (top)

**23m**

Dybde (bund)

**N/A**

GPS (ED50)

**56:06,64N 11:12,06E**

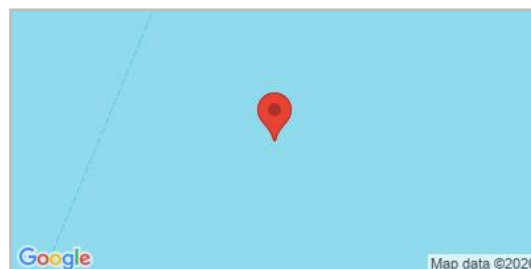
GPS (WGS84)

**56:06,607N 11:11,985E**

Stævnretning

**N/A**

Afstand til kyst

**12,1 km**

56,1101°N, 11,1998°E

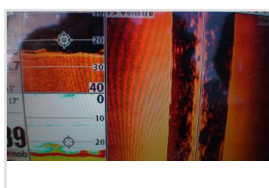
## Beskrivelse

Sten Jørgensens gamle fiskekutter som sank 18.5.1985 Position 56:06.67 11:12.02 Kilde:\$.EFS 1996 pkt2/182 Over vraget på ca pos 56.06,7 11.12,1 findes et malflydende trawl, som ikke er afmærket. Kilde:\$.EFS 1997 pkt 16/587 Ovenstående meddelelse ang. trawl annulleres. (c) Rettet den 08/02-2001. ANDERS CLAUSEN Opdatering fra Søfartsstyrelsen, Efterretninger for Søfarende (Niord EfS 605/2004) 01-01-2004 Reference: FRV juni 2003 Danmark. Kattegat. Rute T. Sjællands Rev N Fyr N. Oplysning om vrag. Tidligere EFS. 32/1175 1985. Position. 56l 06.613J N 11l 12.050J E, vrag, 23,5 m. Detaljer. Dybden over vraget på ovennævnte justerede position er 29,8 m. Søkort. 128 (INT 1379), 102 (INT 1302), 100. Publikation. [J.nr. 2504-0053-04]. (FRV juni 2003) □ Positioner (WGS84): 1) 56° 06.613'N - 011° 12.050'E Område: Danmark. Kattegat. Rute T. Sjællands Rev N Fyr N

Sidst rettet af: DykInfo

Dato: 01-01-1753

## Billeder (2)



## Kommentarer (1)

**Steen Johannsen**

06-09-2010

Jeg dykkede fiskekutteren "Rikkeline" fem timer efter sænkningen. "Rikkeline" stod ret på bunden med tydelige tegn på en kollision indtruffet på styrbords låring. Trawlbukken på SB-side var bukket ind over styrehusets dør - og fiskeskipperen Steen véd den dag i dag ikke, hvordan han slap ud! Jeg optog en serie fotos mhp. eventuel bjærgning og som oplysende materiale til forsikringselskabet. Vi anløb derefter Sjællands Odde Havn, hvor en flok ophidsede sportsdykkere - i min terminologi kaldet "akvariedykkere" - påstod, at jeg havde plyndret vraget. Om aftenen forsøgte man at påkøre mig med en personbil ført af en beruset, københavnsk akvariedykker. Ugen efter måtte dykkerskibet MS "Ternen"/Åge Jensen komme til hjælp, da to akvariedykkere fra Sjælland fik dykkersyge, da de forsøgte at bjærge et trawl fra den sunkne "Rikkeline". Bjarne - kaldet professoren - og jeg - kaldet Galdesten - bjærgede trawlet. På samme dyk fandt jeg kompasset i et hjørne til bagbord i styrehuset. Det kompas jeg var blevet beskyldt for at have stjålet ugen før :-). Kompasset var slået ud af sit ophæng og havnet på dørken ;-)

### Åbn vraget på din mobil

Scan QR-koden med din mobil for at åbne vraget direkte på [vragguiden.dk](http://vragguiden.dk)

[www.vragguiden.dk/vrag/2249](http://www.vragguiden.dk/vrag/2249)

