

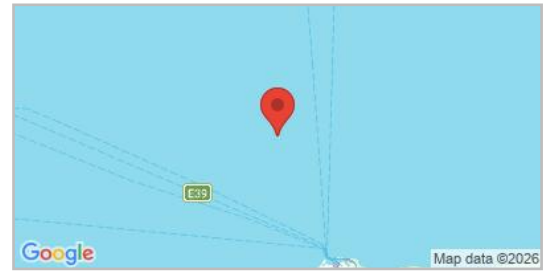
Koraller, Hirtshals

ID: 3984

Naturdyk

Position & Dybde

Breddegrad (ED50)	Længdegrad (ED50)
57:39,84N	9:54,58E
Dybde (top)	Dybde (bund)
28m	30m
GPS (ED50)	GPS (WGS84)
D.57:39,694 9:54,331	57:39,807N 9:54,502E
Stævnretning	Afstand til kyst
N/A	7,7 km



57,6635°N, 9,9084°E

Beskrivelse

Kilde:\$.Dana GPS D.57.39,694 9.54,331 Sandrev med søgler, som ligner "korallerne" ved Hirsholmene. Der gemmer sig mange fisk i revene. (c)Rettet den 11/04-1997. ANDERS CLAUSEN

Sidst rettet af: DykInfo

Dato: 01-01-1753

Åbn vraget på din mobil

Scan QR-koden med din mobil for at åbne vraget direkte på vragguiden.dk

www.vragguiden.dk/vrag/3984

