

Trævrag

ID: 4062

[OK] Verificeret position

Bekræftet pos.

Position & Dybde

Breddegrad (ED50)

57:41,62N

Længdegrad (ED50)

10:54,63E

Dybde (top)

N/A

Dybde (bund)

N/A

GPS (ED50)

57:41,623N 10:54,630E

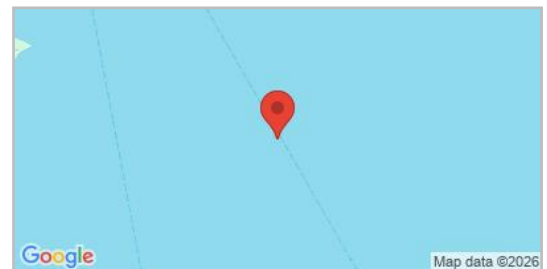
GPS (WGS84)

57:41,591N 10:54,550E

Stævnretning

N/A

Afstand til kyst

16,3 km

57,6932°N, 10,9092°E

Beskrivelse

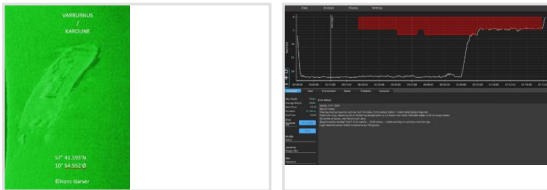
****Kilde: Hans Garver 30-04-2026**** Dykket 11/11 2024 Sigt 0,5 meter. Trævrag med jernspanter og knæ. Spil i forende, 2 trins dampmaskin, 1 lodret kedel (lydpot ligende) Trawl over vrag, højeste punkt er keddel og dampmaskin ca 1,3 meter over bund, Skibsside højde ca 30 cm nogle steder. Så omrids af kasser, men fandt intet i dem, vrag formodes rimeligt "stort" af et træskib.... 20-30 meter.... måske umuligt at overskue med den sigt. Ingen løsfund udover defekt for lanterne lys 120 grader ****Rettet 22/6-2026 TWM**** Kilde:\$.Skawdyk Undervandsguide v. John Andersen Pos GPS WGS 84: 57:41,593 10:54,560 Vrag eller vragdel meget tæt på Buenos Aires. Oplysninger og pos fra garnfisker (c)Rettet den 20/06-1998. ANDERS CLAUSEN Opdatering fra Søfartsstyrelsen, Efterretninger for Søfarende (Niord EfS 864/2004) 01-01-2004 Reference: FRV maj, juni og september 2003 Danmark. Kattegat. Rute T. Sjællands Rev NW - Skagens Rev NE. Vrag.Position. 1)56I 06,204J N 11I 10,009J E, 27,9 m.2)56I 42,053J N 11I 49,096J E, 39,8 m.3)56I 45,437J N 11I 53,344J E, 41,2 m.4)56I 51,022J N 11I 50,964J E, 25,0 m.5)56I 58,182J N 11I 44,183J E, 63,6 m.6)56I 58,353J N 11I 45,609J E, 40,0 m.7)57I 41,601J N 10I 54,571J E, 28,3 m.8)57I 42,400J N 10I 53,208J E, 28,0 m.9)57I 43,406J N 10I 52,821J E, 31,3 m. 10)57I 47,473J N 10I 47,469J E, 53,1 m.Detaljer. På position 1) - 10) er ved opmåling fundet vrag, hvorover dybden er som anført.Søkort. 124, 128 (INT 1379), 101 (INT 1301), 102 (INT 1302), 100, 92 (INT 1300).Publikation. [J.nr. 2504-0060-04, 2504-0070-04, 2504-0067-04, 2504-0068-04, 2504-0066-04, 2504-0065-04, 2504-0061-04, 2504-0062-04, 2504-0064-04, 2504-0063-04].(FRV maj, juni og september 2003)□ Positioner (WGS84): 1) 56° 06.204'N - 011° 10.009'E 2) 56° 42.053'N - 011° 49.096'E 3) 56° 45.437'N - 011° 53.344'E 4) 56° 51.022'N - 011° 50.964'E 5) 56° 58.182'N - 011° 44.183'E 6) 56° 58.353'N - 011° 45.609'E

7) 57° 41.601'N - 010° 54.571'E 8) 57° 42.400'N - 010° 53.208'E 9) 57° 43.406'N - 010° 52.821'E 10) 57° 47.473'N - 010° 47.469'E Område: Danmark. Kattegat. Rute T. Sjællands Rev NW - Skagens Rev NE

Sidst rettet af: twm

Dato: 24-06-2026

Billeder (2)



Kommentarer (1)

Hans Garver 30-04-2026

Dykket 11/11 2024 Sigt 0,5 meter. Trævrage med jernspanter og knæ. Spil i forende, 2 trins dampmaskin, 1 lodret kedel (lydpot ligende) Trawl over vrage, højeste punkt er kedel og dampmaskin ca 1,3 meter over bund, Skibsside højde ca 30 cm nogle steder. Så omrids af kasser, men fandt intet i dem, vrage formodes rimeligt "stort" af et træskib.... 20-30 meter.... måske umuligt at overskue med den sigt. Ingen løsfund udover defekt for lanterne lys 120 grader

Åbn vrage på din mobil

Scan QR-koden med din mobil for at åbne vrage direkte på vragguiden.dk

www.vragguiden.dk/vrage/4062

