

Malene Slotø af Randers

ID: 817

[OK] Verificeret position

Sikker pos.

Position & Dybde

Breddegrad (ED50)

56:09,98N

Længdegrad (ED50)

11:56,85E

Dybde (top)

16m

Dybde (bund)

24m

GPS (ED50)

D.56:09,980 11:56,991

GPS (WGS84)

56:09,943N 11:56,777E

Stævnretning

360

Afstand til kyst

13,9 km

56,1657°N, 11,9463°E

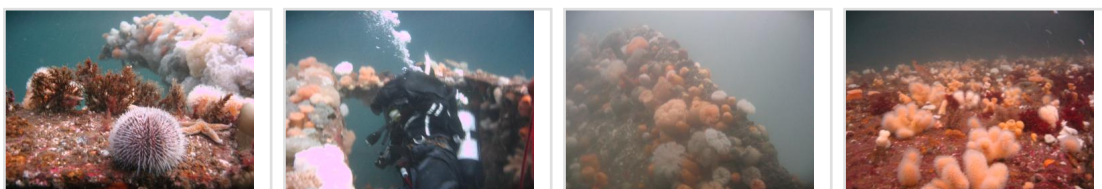
Beskrivelse

Kilde:\$.Dana GPS D.56:09.980 11:56.991 Stævn i 360 grader Position 56:10.01 11:56.88, 56:09.96 11:57.01, 56:10.00 11:56.89 Helt intakt, ligger på bb.side, 353 BRT. L 51 m b 8.3 m. Malene Slotø af Randers var på rejse fra Rotterdam til Høganæs med Bauxit. Fik d. 9.2.1985 maskinstop pga kølevandssvigt, og sat på grund ved Hesselø af isdrift i området. Senere gået tabt under bugsering på nuværende position d. 15.3.1985. Vraget er let begroet af sønneumonier. (c)Rettet den 13/04-1997. ANDERS CLAUSEN

Sidst rettet af: DykInfo

Dato: 01-01-1753

Billeder (10)

[+6 flere](#)

Åbn vraget på din mobil

Scan QR-koden med din mobil for at åbne vraget direkte på vragguiden.dk

www.vragguiden.dk/vrag/817

