

Jomfrugårdsvraget.

ID: 908

[OK] Verificeret position

Sikker pos.

Position & Dybde

Breddegrad (ED50)

54:59,54N

Længdegrad (ED50)

15:02,46E

Dybde (top)

5m

Dybde (bund)

6m

GPS (ED50)

54:59,540 15:02,460

GPS (WGS84)

54:59,502N 15:02,394E

Stævnretning

N/A

Afstand til kyst

0,4 km

54,9917°N, 15,0399°E

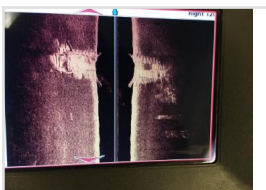
Beskrivelse

Kilde:\$.Calypso, Bornholm Kun GPS pos er sikker: 54.59,54 15.02,460 Vraget ligger lige syd for Jomfrugård i Poulsker og ligger ca 350 meter ude fra strandkanten, og kan ses fra overfladen i godt vejr. Vraget er formodentlig 3 mastet motorskonnert Elisabeth fra Oscarsham, men det er ikke sikker. Det er forskelligt hvor frit vraget ligger pga sandvand- ringen i området. Bunden af vraget står tilbage i sandet og spanter og røstjern stikker op. Elisabeth er på 242 brt og bygget i 1914 af træ. Var på rejse fra Stettin til Oscarsham med 355 tons saltsten. Den 28.9.1947 strandende skibet i tæt tåge i roligt vejr, men det blæste op i løbet af natten og det blev til vrag. (c)Rettet den 10/04-1997. ANDERS CLAUSEN

Sidst rettet af: DykInfo

Dato: 01-01-1753

Billeder (1)



Åbn vraget på din mobil

Scan QR-koden med din mobil for at åbne vraget direkte på vragguiden.dk

www.vragguiden.dk/vrag/908

